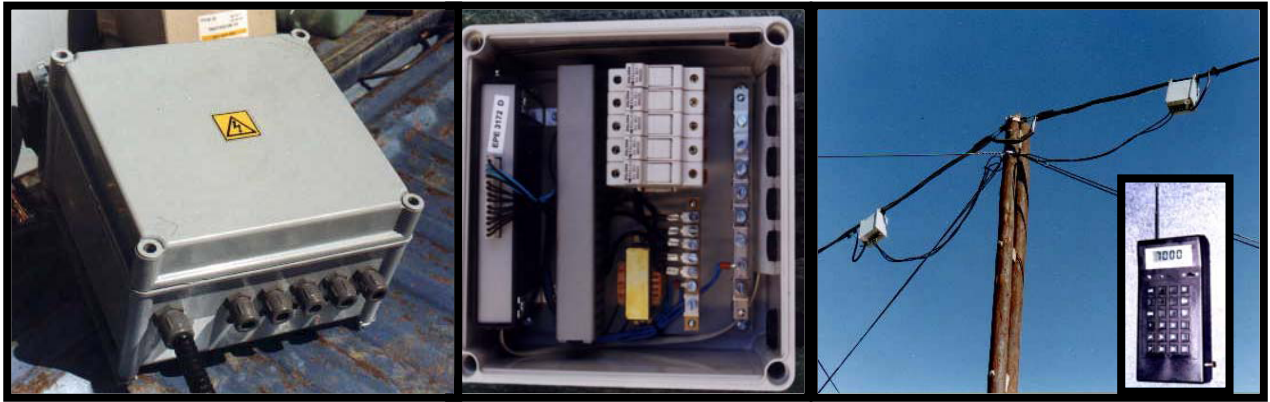


6. SISTEMA DE CORTE Y RECONEXION REMOTA DE CLIENTES ELECTRICOS



Unidad Electromecánica de Potencia :

Esta contenida en una caja de policarbonato y resina con fibra de vidrio, estanca, a prueba de Rayos Ultravioleta, especialmente apta para uso exterior. El acceso a la unidad se realiza por medio de prensacables herméticos y las conexiones eléctricas con borneras aptas para la utilización de cables concéntricos. La conexión y desconexión de los clientes se efectúa mediante el accionamiento de unidades electromecánicas con capacidad de manejo de corriente de hasta 60 Amper por fase. Cada caja puede manejar hasta cinco (5) clientes con conexiones Monofásicas o Bifásicas y dispone de indicadores ópticos que permiten detectar las líneas que se encuentran sin tensión. El sistema es totalmente modular lo que facilita su mantenimiento en campo y se divide en un modulo electrónico sellado de fácil cambio y reposición y un bloque de bornes donde se conecta la alimentación del equipo y las salidas de los clientes. Tiene una protección contra cortocircuito por cliente mediante el uso de fusibles o breakers. La unidad se encuentra galvánicamente aislada de la red de energía y cuenta con protección contra sobretensiones. La unidad brinda protección a los usuarios contra picos de alta tensión en la red, para ello monitorea permanentemente el valor de la tensión en la red, si la misma se aparta de los valores definidos como limite superior, desconecta automáticamente todas las salidas, hasta que se normaliza la tensión de entrada.

Unidad Remota de Comando:

El comando del sistema de corte / reconexión es recibido mediante una señal emitida a distancia (Radiofrecuencia) y codificada para cada cliente. Disponible en dos modelos: Unidad Fija y Unidad Móvil. La Unidad Fija esta diseñada para ser utilizada desde la agencia de la empresa eléctrica y tiene un alcance de hasta 30 kms de distancia de la zona de trabajo. La Unidad Móvil permite la supervisión visual del corte y/o reconexión y tiene un alcance de 80 a 100 mts. Para operar la unidad Móvil se introduce un código de seguridad numérico que habilita el teclado y permite seleccionar el circuito a cortar o rehabilitar. Si no se utiliza en un periodo de tiempo determinado el teclado de la Unidad Móvil se bloquea nuevamente.

Ventajas:

1. Reduce significativamente la morosidad.
2. Evita el robo de energía.
3. Total efectividad en el corte / reconexión.
4. Evita la confrontación con el cliente.
5. Evita maniobras en altura.
6. Protege a los clientes contra sobretensiones.
7. Evita que el cliente se reconecte.
8. Una sola persona puede realizar la operación.

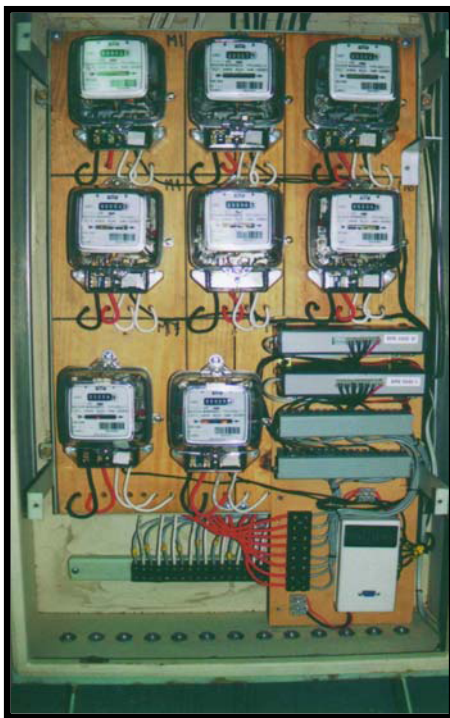


MONICO SRL
Tres Arroy os 337
1414 Buenos Aires
Argentina

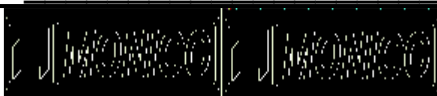
Tel: (54-11) 4854-4444
Fax :(54-11) 4856-3236
Email monico@arnet.com.ar
http:// www.monico.com.ar

6. SISTEMA DE CORTE Y RECONEXION REMOTA DE CLIENTES ELECTRICOS

Unidad de Corte y Reconexión a distancia, bifásica, versión para diez (10) clientes.



Sistema de téleme medición con Corte y Reconexión a distancia para Edificios y Centros Comerciales. Modulo de ocho medidores.



6. SISTEMA DE CORTE Y RECONEXION REMOTA DE CLIENTES ELECTRICOS

RESUMEN DE VENTAJAS Y PRESTACIONES DEL SISTEMA

- ***REDUCCION SIGNIFICATIVA DE LA MOROSIDAD***
- ***EVITAR EL ROBO DE ENERGIA***
- ***OBTENER TOTAL EFECTIVIDAD Y RAPIDEZ EN EL CORTE DE ENERGIA***
- ***CONSEGUIR SEGURIDAD TOTAL PARA EL PERSONAL DE LA EMPRESA ELECTRICA, EVITANDO LA CONFRONTACION CON EL CLIENTE MOROSO.***
- ***EVITAR MANIOBRAS EN ALTURA***
- ***EVITAR QUE EL CLIENTE DESCONECTADO SE PUEDA CONECTAR SOLO, EN EL MEDIDOR O EN EL RAMAL DE ACOMETIDA***
- ***PROTEGER A LOS CLIENTES CONTRA SOBRETENSIONES ACCIDENTALES (OPCIONAL)***
- ***SISTEMA DE AMPLIACION MODULAR***



MONICO SRL
Tres Arroyos 337
1414 Buenos Aires
Argentina

Tel: (54-11) 4854-4444
Fax : (54-11) 4856-3236
Email monico@arnet.com.ar
http:// www.monico.com.ar